

# Élet a Holdon

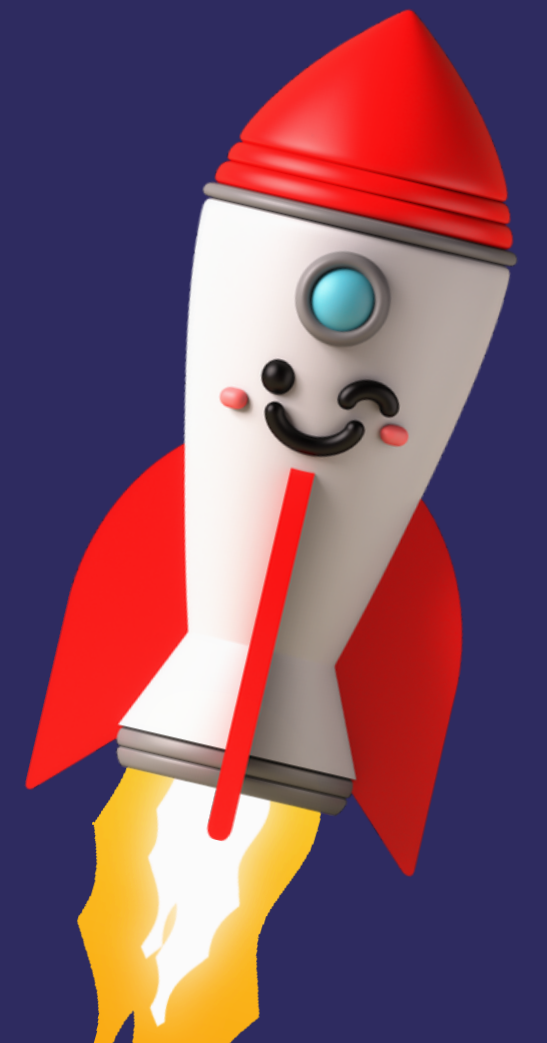


A hetes számú állomás



**Készítette:**

**Moonwalker**





# A Holdbázis

A bázis a Hold déli területén  
helyezkedik el, ahol egy, a 8 bázis közül.  
A vízjég megléte miatt épült ide több  
kutatóállomás

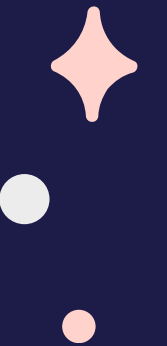




**Az épületet a többi állomástól távolabb helyezték el, hogy semmi ne zavarja a mérési folyamatot. A fő feladat a Hold rengéseinek vizsgálata.**



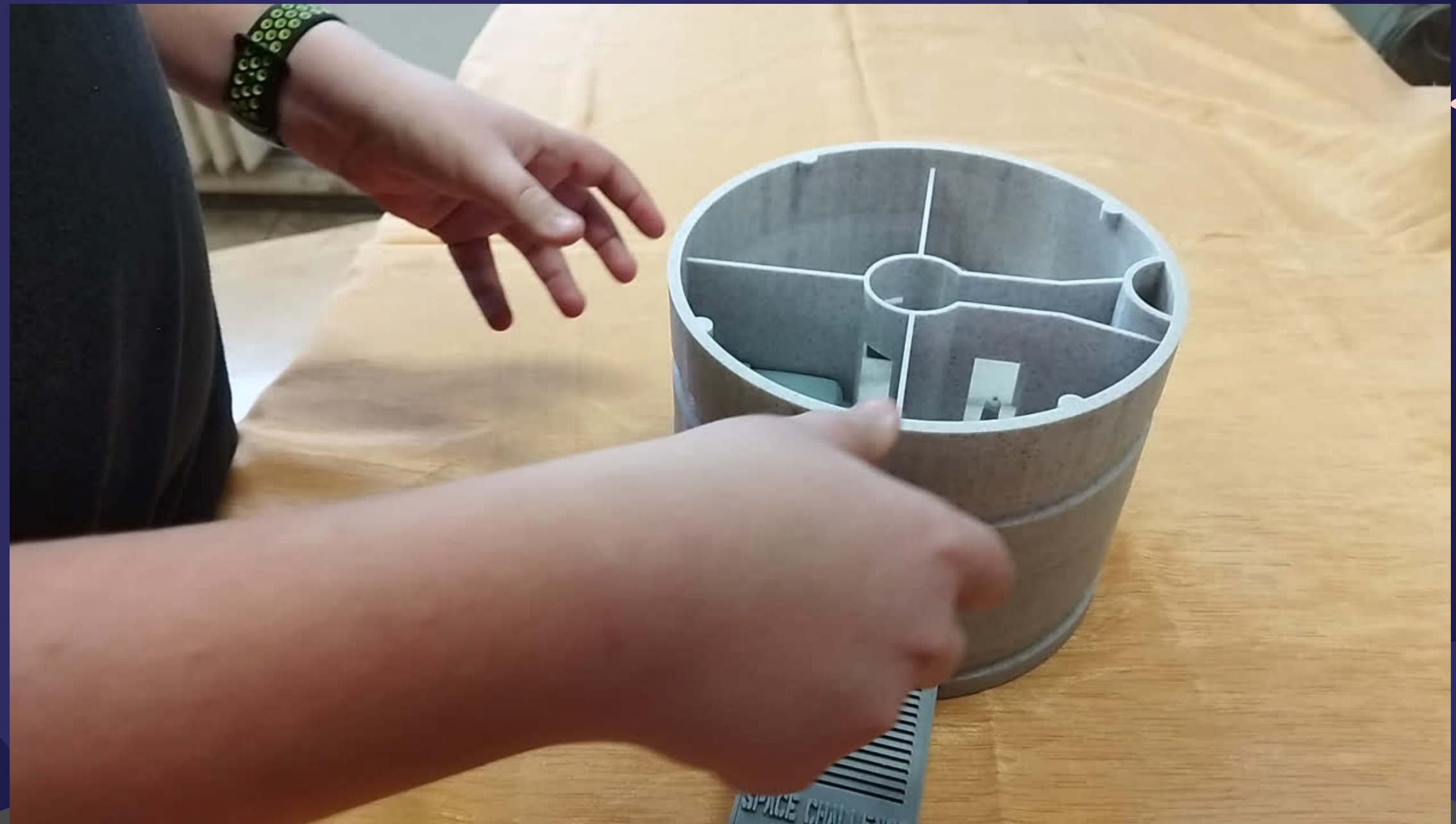
**Zsiliprendszer véd a regolit beáramlása ellen**



# Az épület modulokból épült

Ezeket

- egyenként
- ✦ dokkolták a helyükre





# A kupola az antennával együtt érkezett

- A szintek közti lezáróelemet
- ✦ a precíz összeillesztés után nyitották meg





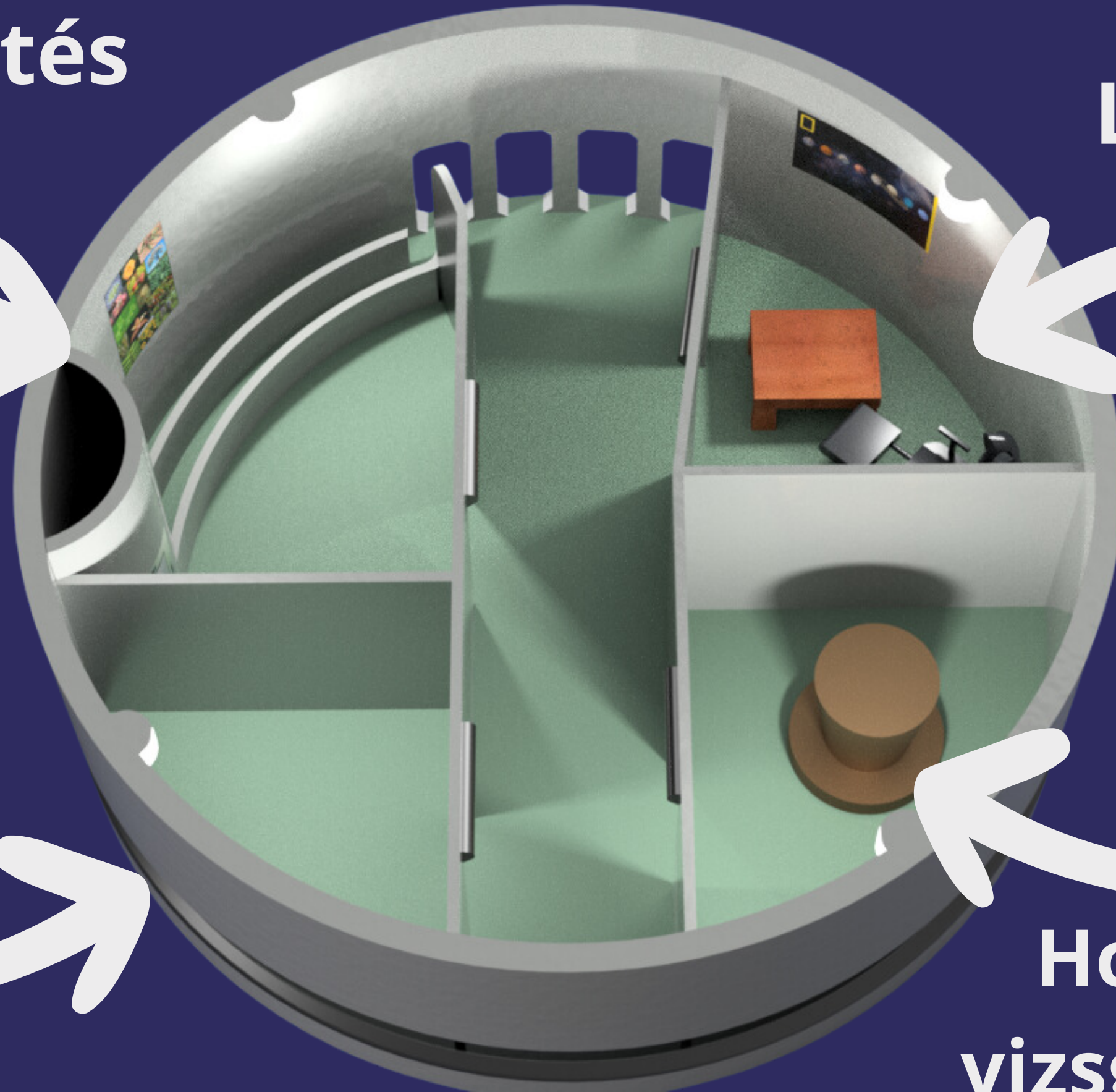
# Az első szint

Növénytermesztés  
helye

Labor

Raktár

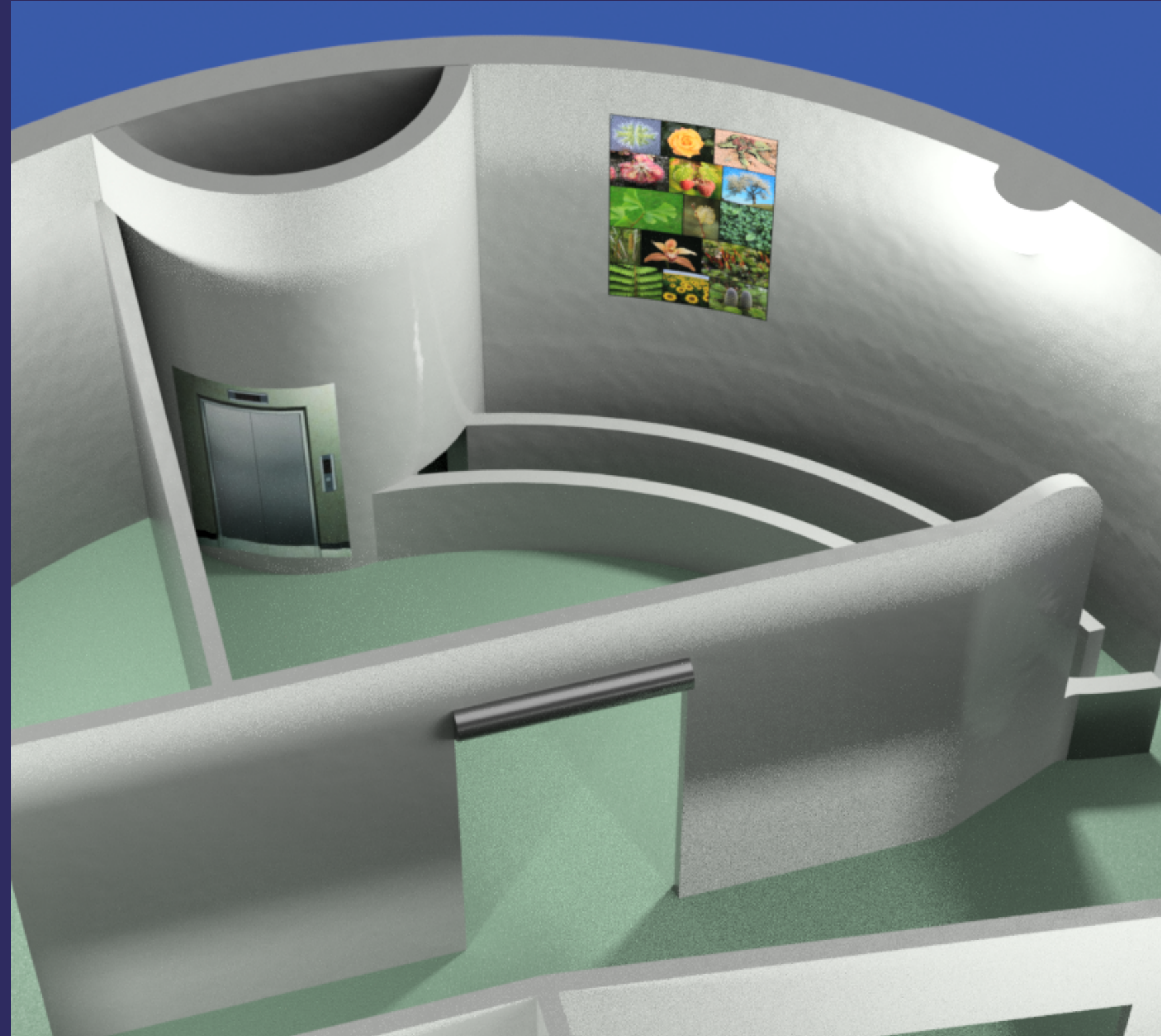
Holdrengés-  
vizsgáló műszer





# Az első szint

**A víz és a  
szárazanyag is  
hasznosításra kerül  
a növényházban**



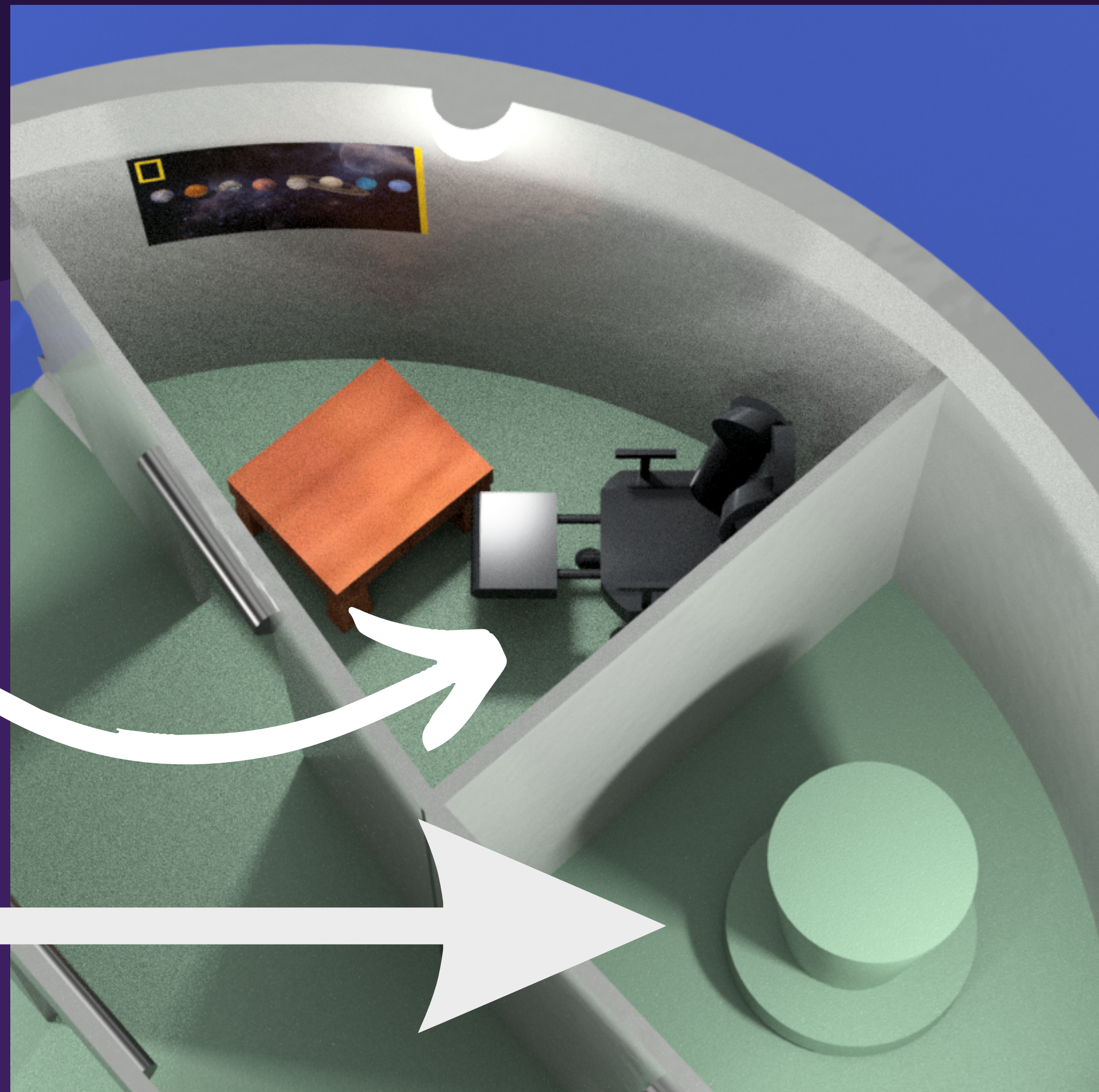


**A laborban folyamatos a megfigyelés**

**Kényelmes a munka ilyen székben.**



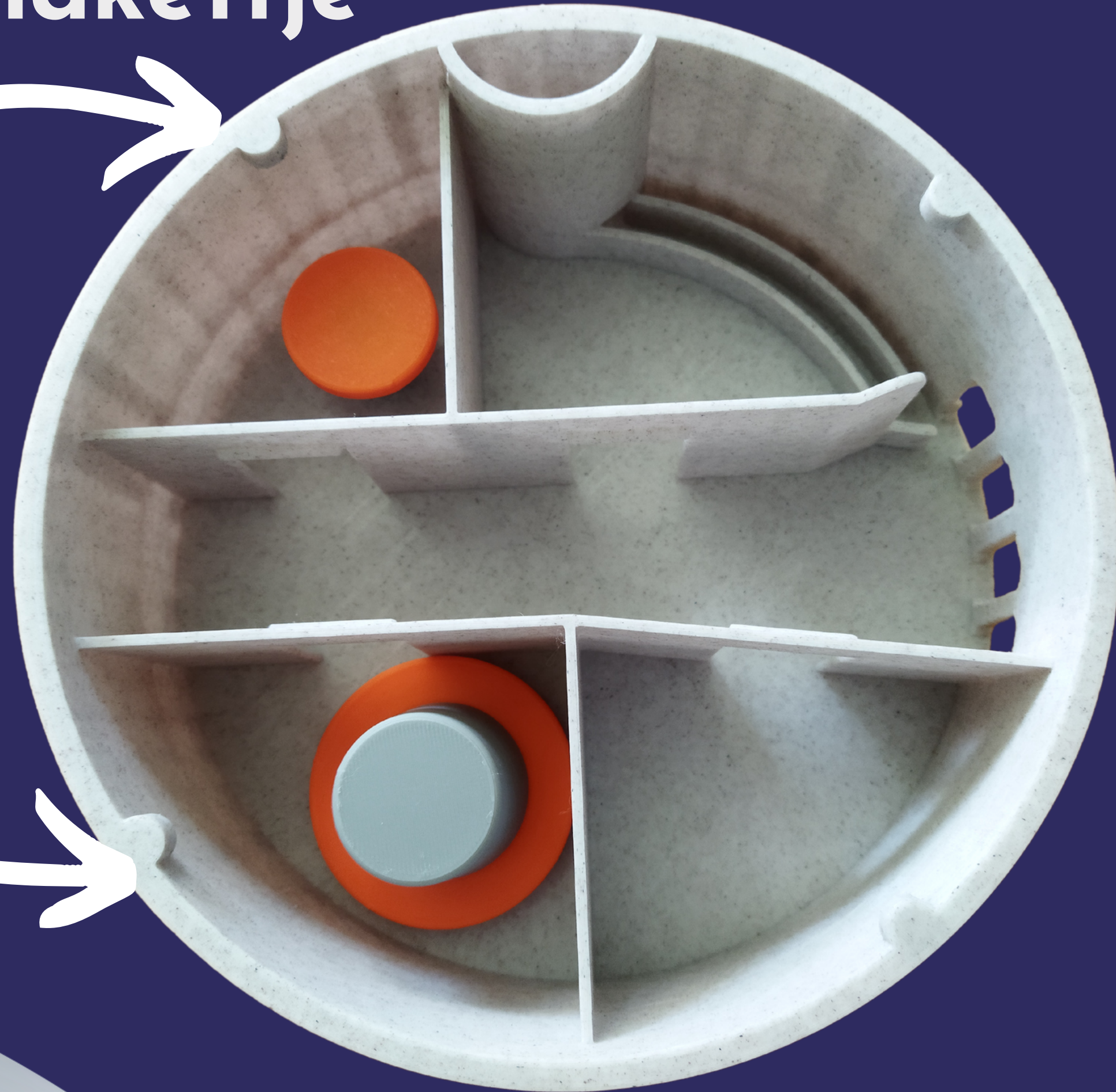
**Holdrengés-figyelő**





# Az első szint makettje

Beágyazott  
mágnesek

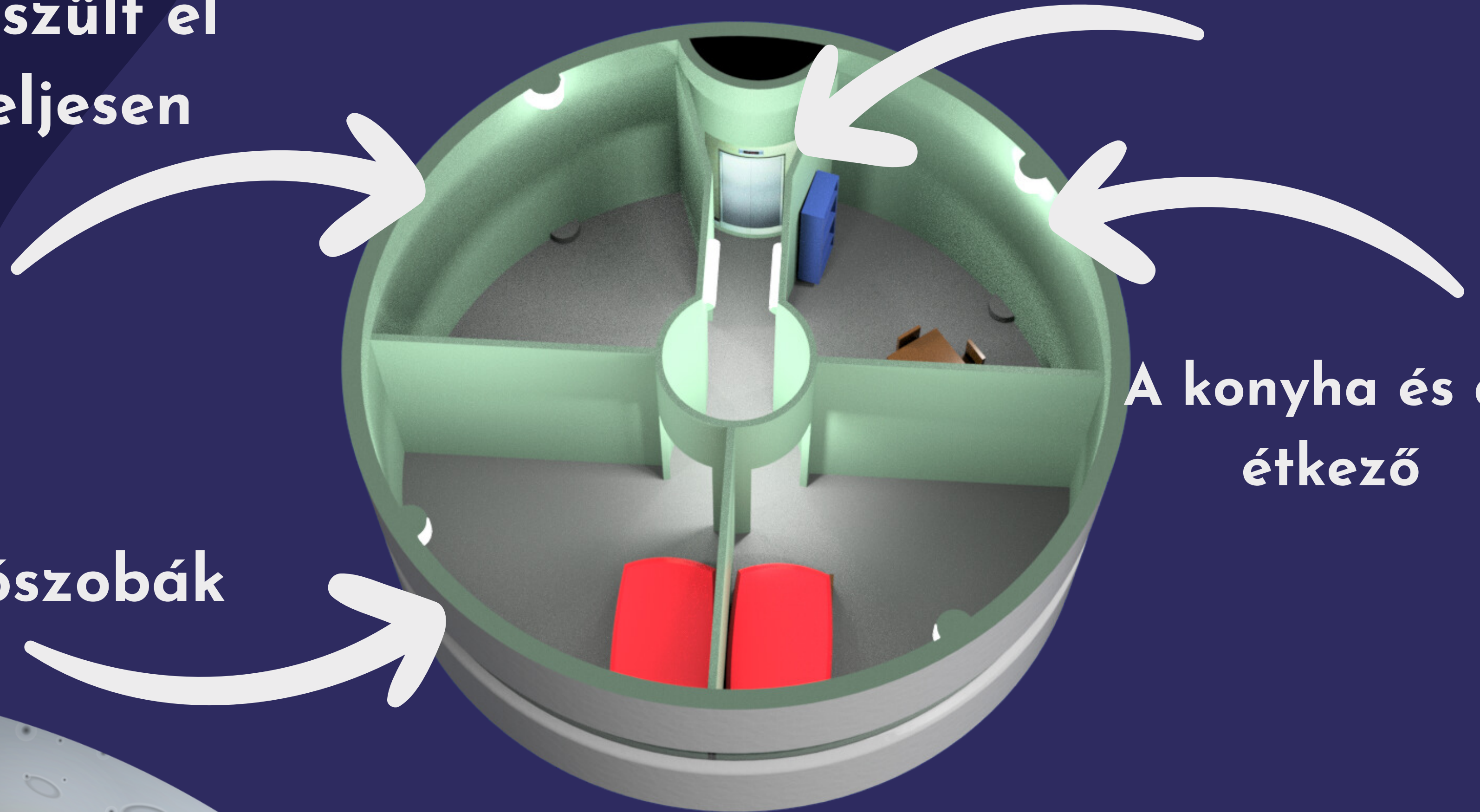




A fürdő még nem készült el teljesen

A második szint

Lift



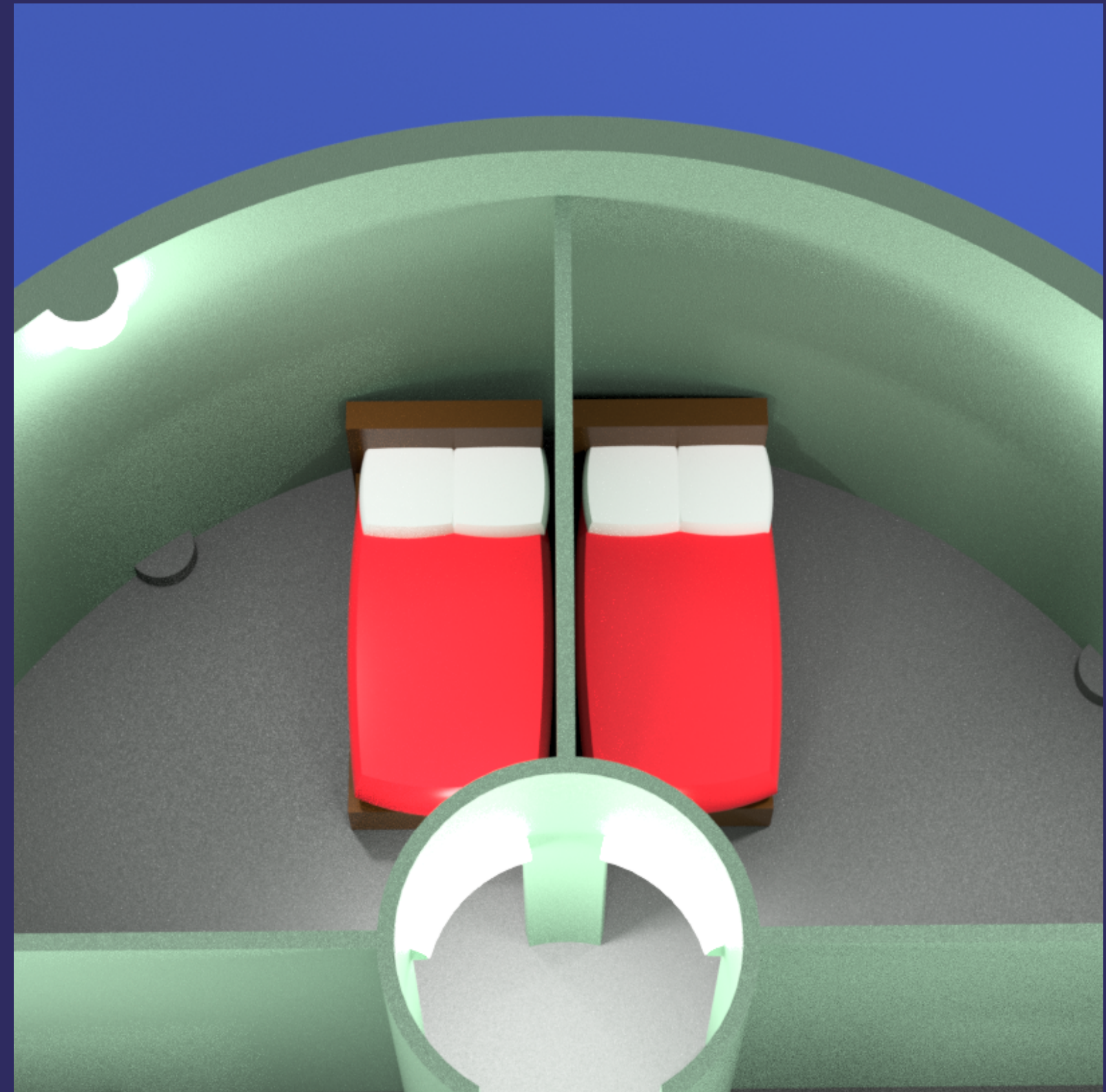
A konyha és az étkező

Hálószobák



## A második szint

Egyelőre két főnek ad szállást az épület



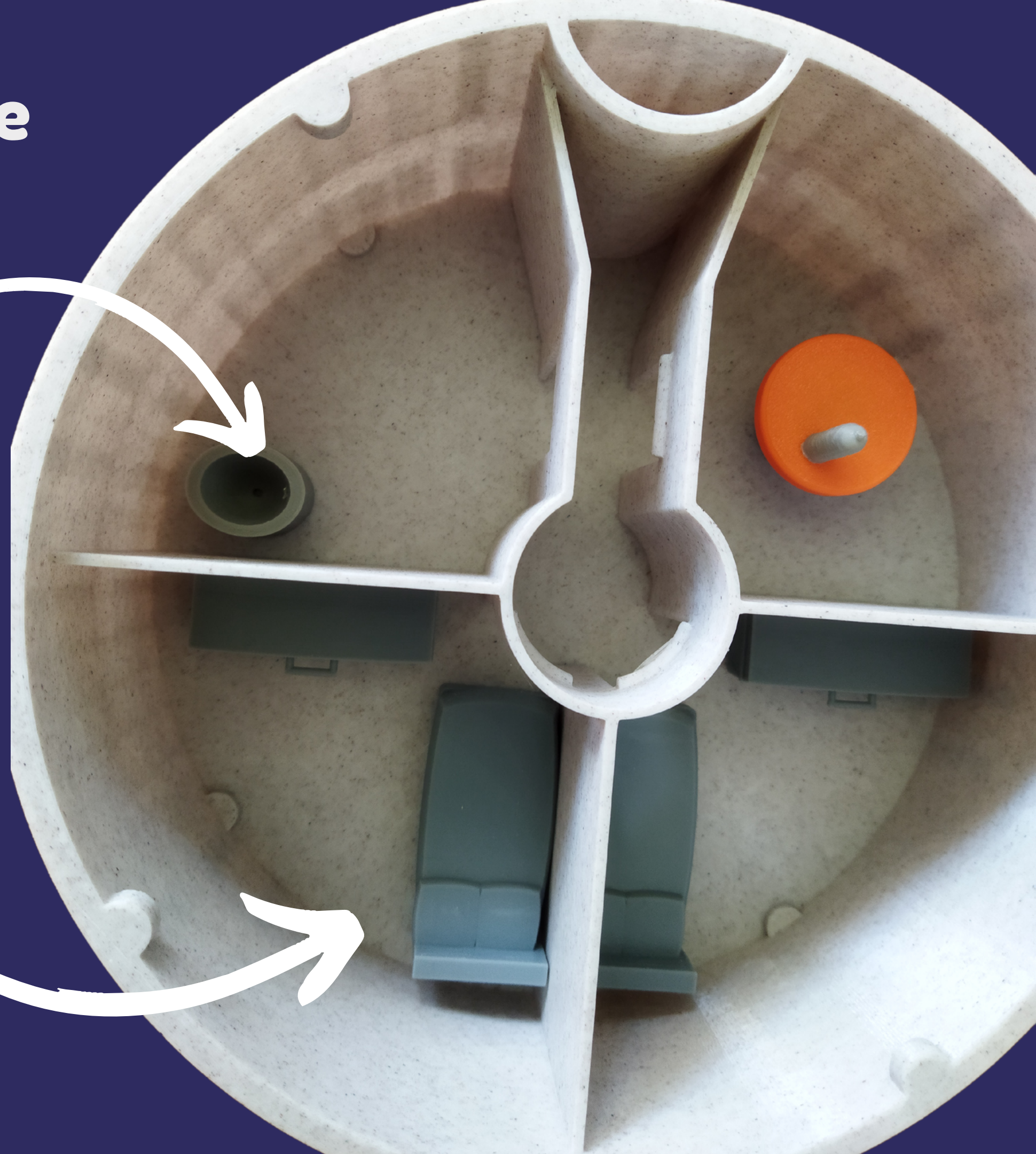
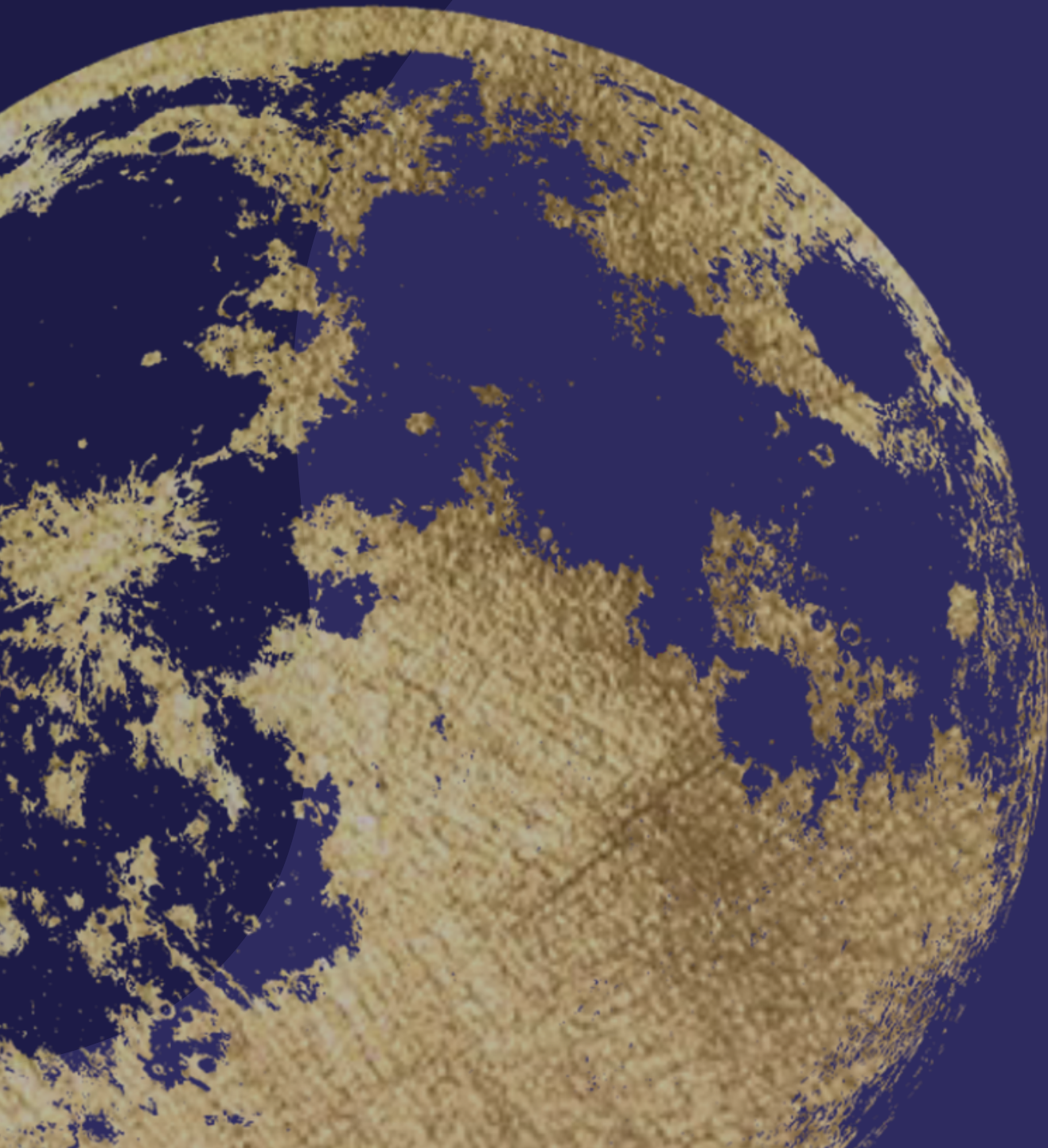


# A második szint makettje

WC



Ágyak





A mikrometeoritok és a sugárzás ellen a fal rétegezése véd

## Az épület falának szandvicsszerkezete

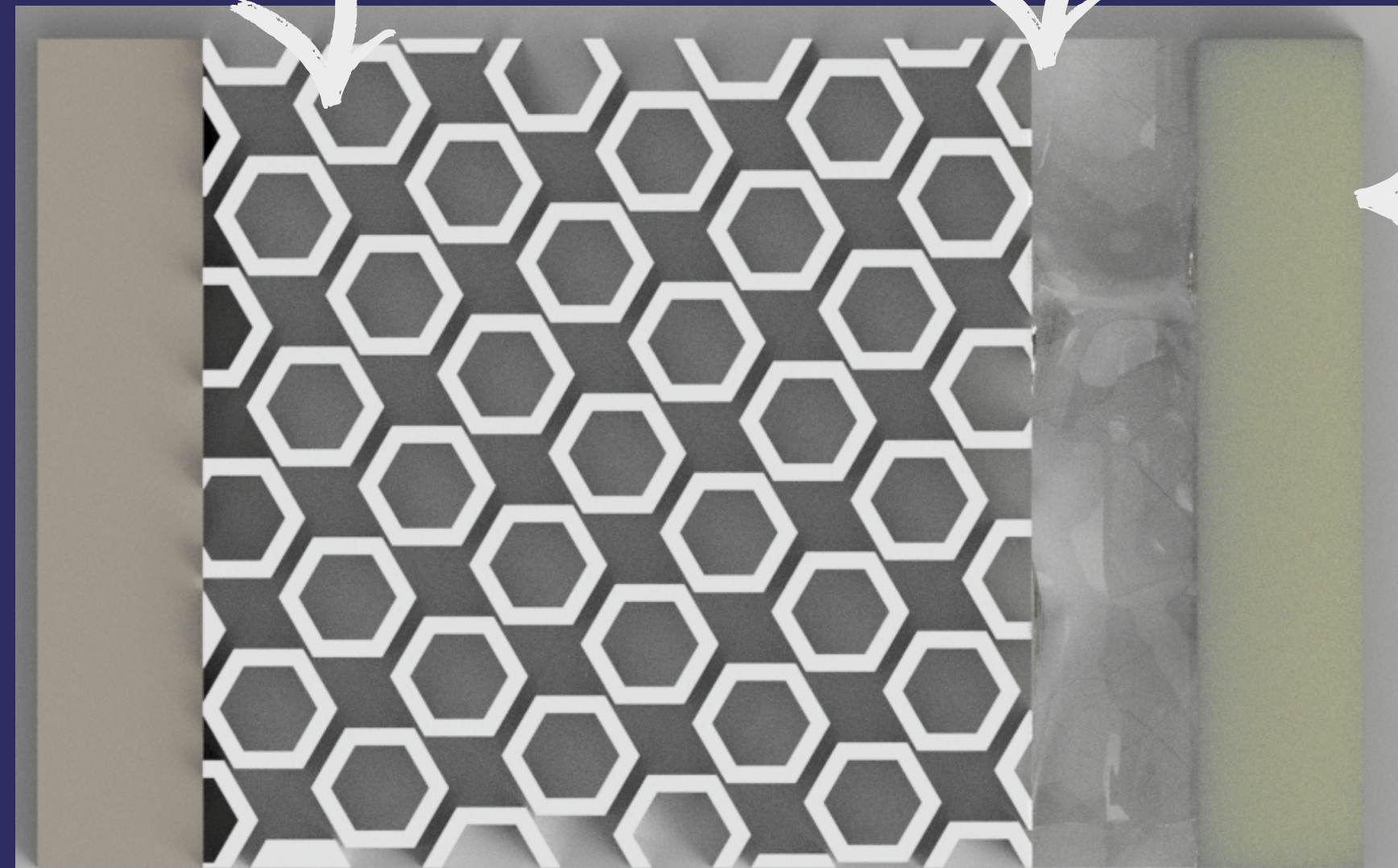
Sugárzás elnyelő műanyag

Fémhab

Aerogél

Sugárzás elnyelő műanyag

Kerámia





# Az állomás feladata a Holdrengések vizsgálata

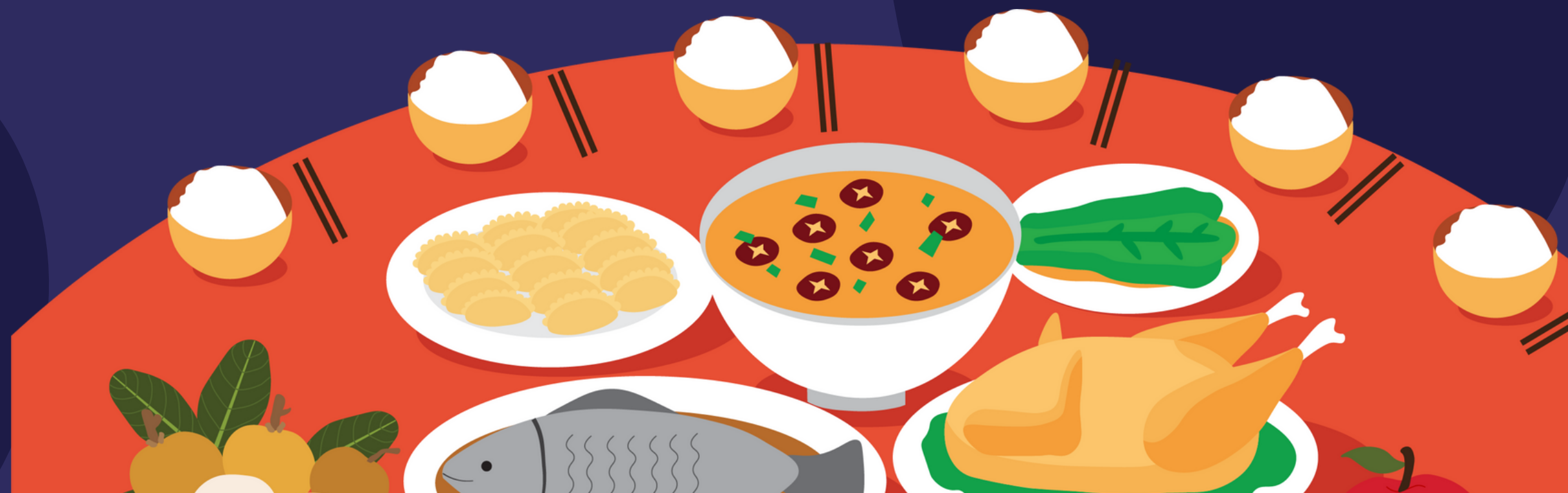
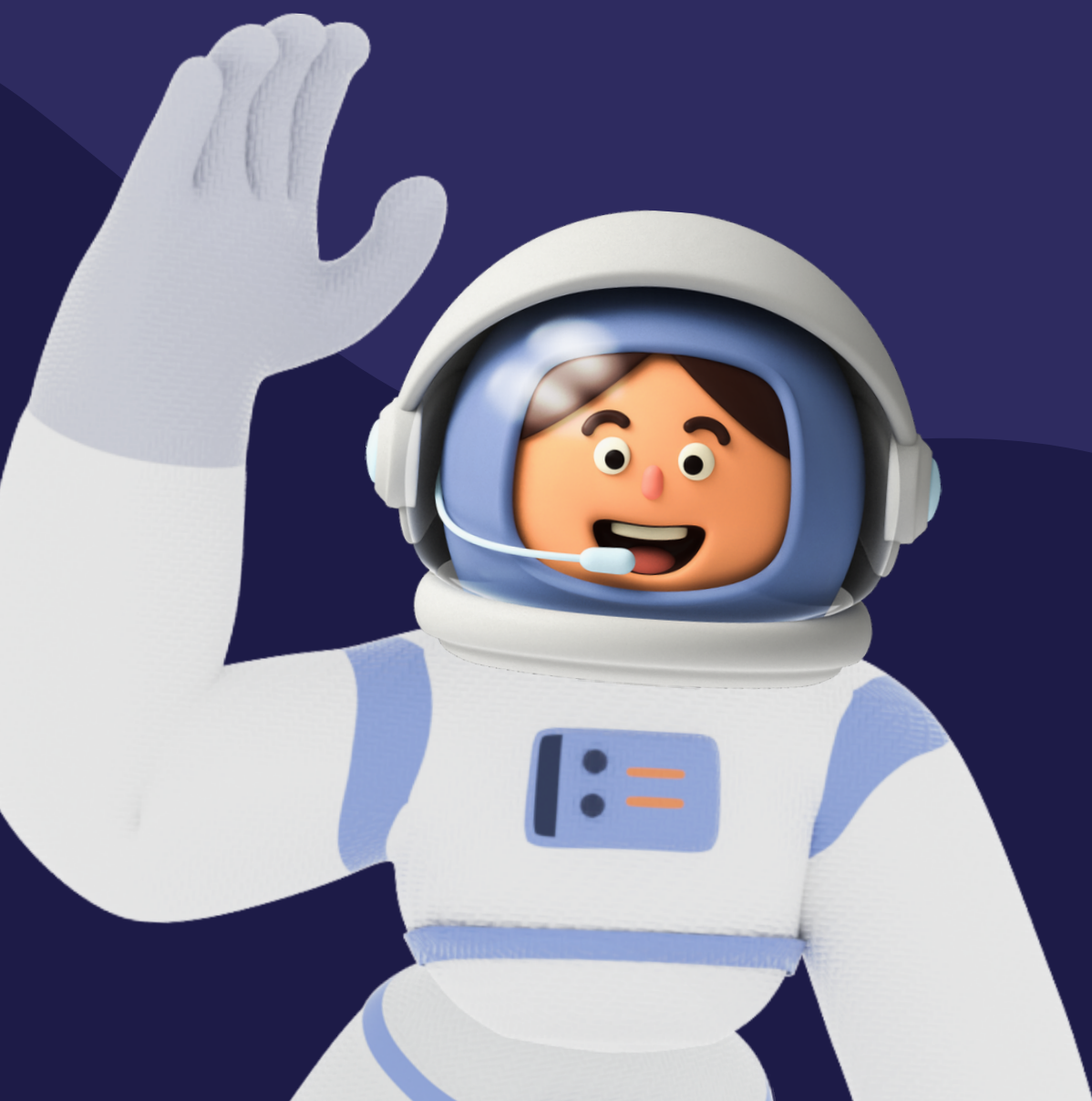


- ✦ A Holdrengést az egész épület jelzi



**Minden épületben  
termesztenek friss  
zöldségeket**

**Azonban az utánpótlás jó  
része a Földről  
érkezik hetente**



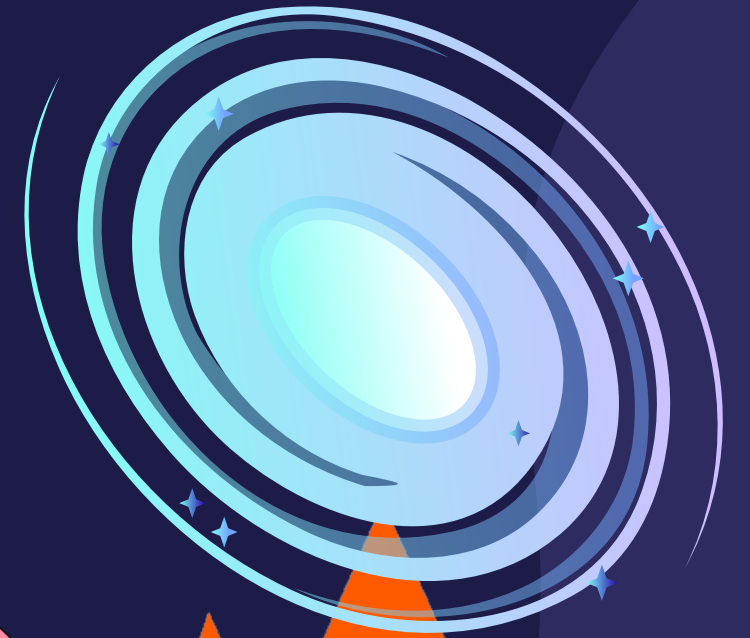
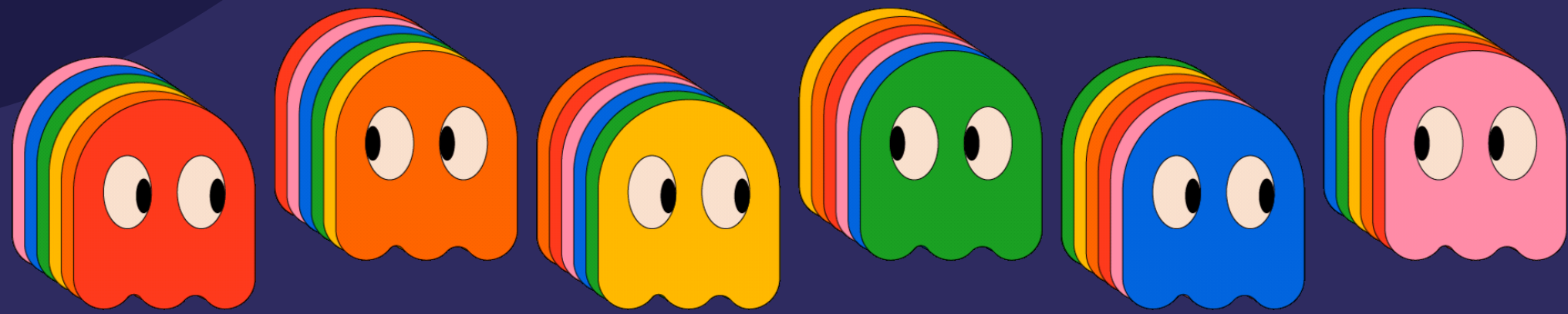


Az alacsony gravitáció miatt

Mindenkinek szüksége van edzésre



# A szabadidejükben játszanak



00:09





# A kommunikáció rádiójelekkel történik



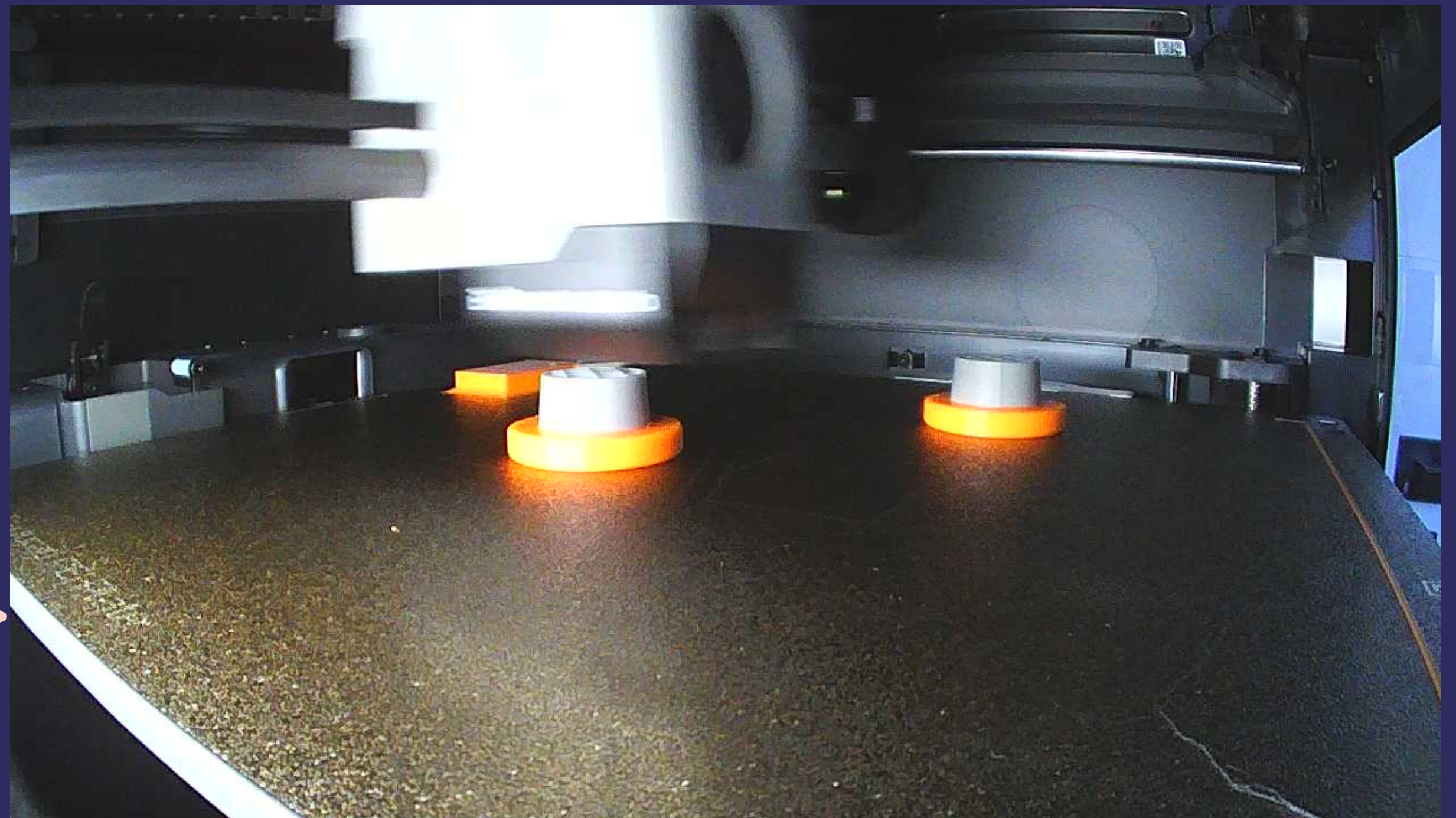


**A Föld és a Hold között  
rendszeres gyorsűrhajó  
forgalom van**





# A makett külső része FDM nyomtatóval készült





**Az antenna és a berendezés resines  
nyomtatóval készült**





A tervezéshez  
Fusion és Tinkercad  
szoftvert  
használtam



BBC



micro:bit

A programozáshoz  
Micro:Bitet



A videóhoz a  
Canva-t

Canva



# Viszontlátásra!

