

Space Challenge 2024

-Ez a modellen amit blenderben készítettem

-az egyik leg szembe tűnőbb dolog. Az a két gyűrű és az azokon látható napelemes műhold szerűségek. A két gyűrű ennek a tartója még a műholdszerűségek Elektromágneseket sugároznak, ez által létrejönne egy mágneses mező.



-Aztán a sarkvidék fölött látható gépezet az a mikrohullámok segítségével Kiolvasztaná, a jeget ezek által létrejöhetne egy vízi élet, ami utána kiterjedne a szárazföldi részre.



-Majd látható egy bolygó telep egy űrrakétával, ami a közlekedést oldaná meg.



-A legutolsó dolog az a két kommunikációs műhold, ami a kommunikációt oldaná meg.



-A bolygó kinézetét direkt ilyen Low Polys-ra készítettem el.

-Itt láthatóak egyenként a kisebb elemek.

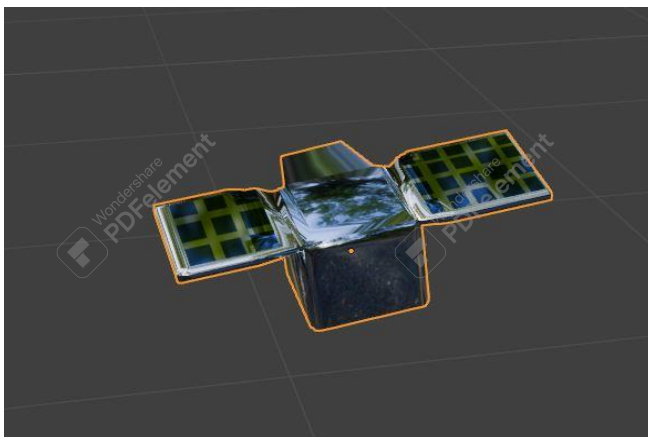
-Űrrakéta:



-Mikrohullámos gépezet:



-Elektromágneses műhold:



-Kommunikációs műhold:



-Űrtelep:

