

CADvelők csapata

Mi Tinkercad-ben hoztuk létre a projektünket. Minden egyes építményt, figurát magunk terveztünk meg.

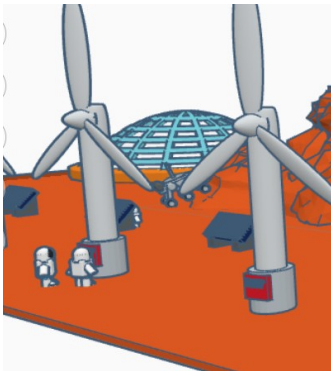
Elképzeltük, hogyan nézhet ki a Mars kolonizációja. Mi látszik a Mars felszínén, illetve hogyan élnek az emberek a marsi „búra” alatt.

Első terepünk a mars felszíni életet mutatja be.

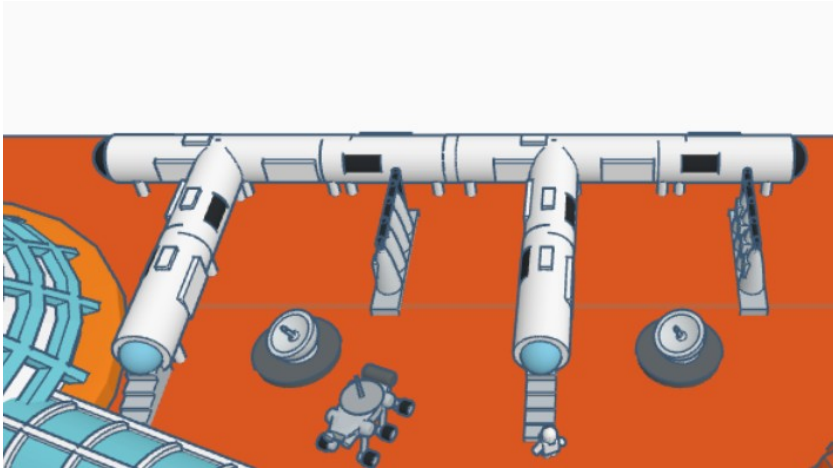


Hatalmas búrák alatt a városok találhatóak.

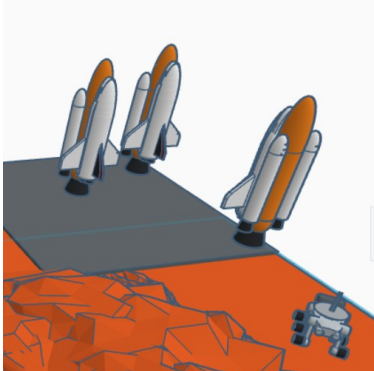
- van napelem és szélenergia parkunk, ahogy az emberek szkaferban dolgoznak



- felszíni kutatóbázisunk,



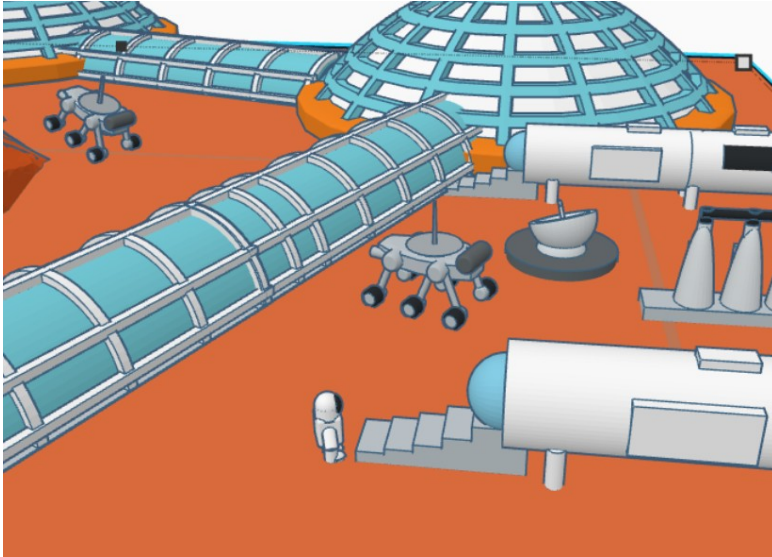
- rakétakilövő állomásunk,



- a kupolák alatt kis városok vannak, melyeket föld felszíni alagutakkal lehet megközelíteni,

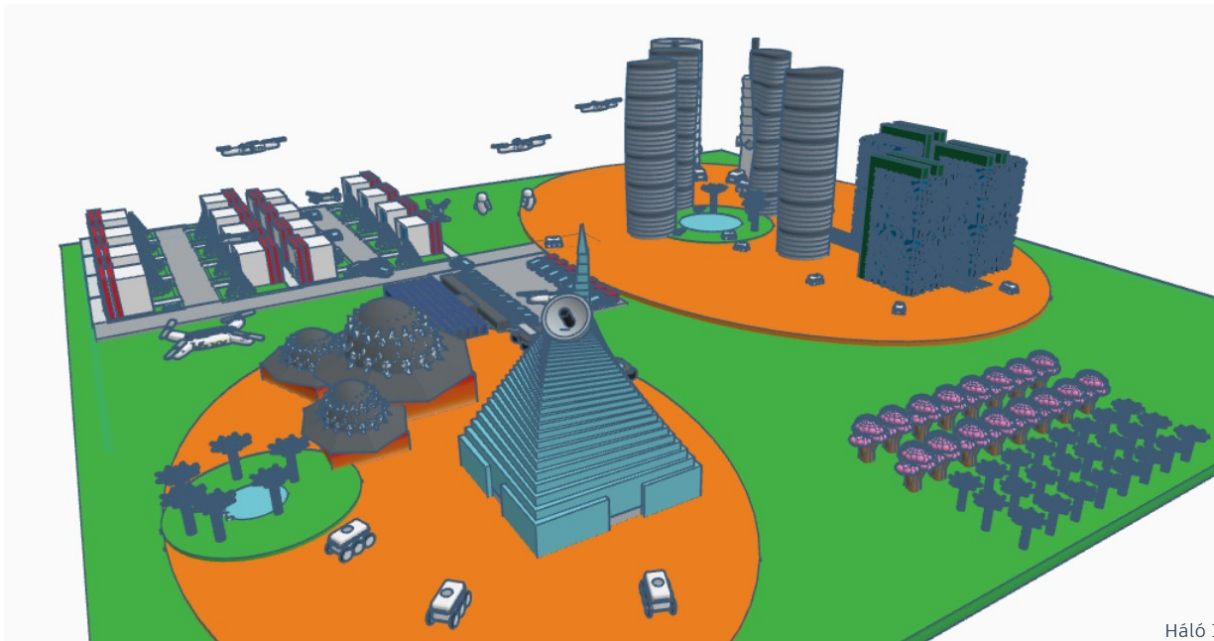


Látszik, hogy folyamatosan dolgoznak az emberek, a kutató robotok.

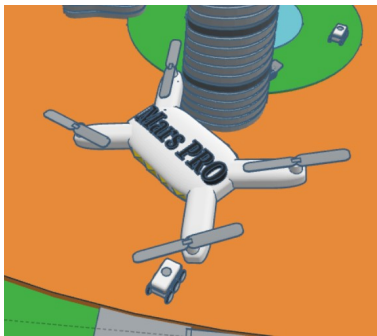
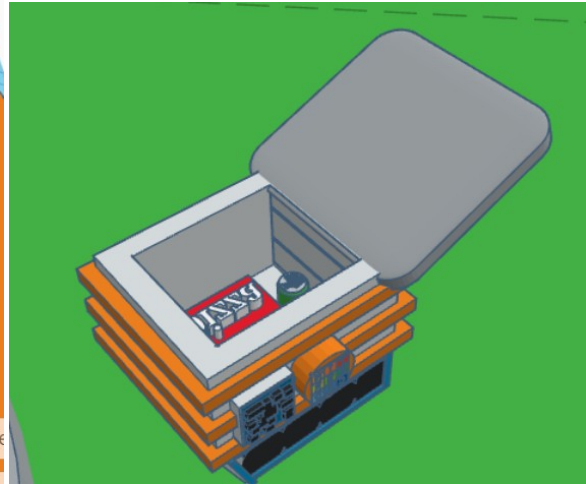
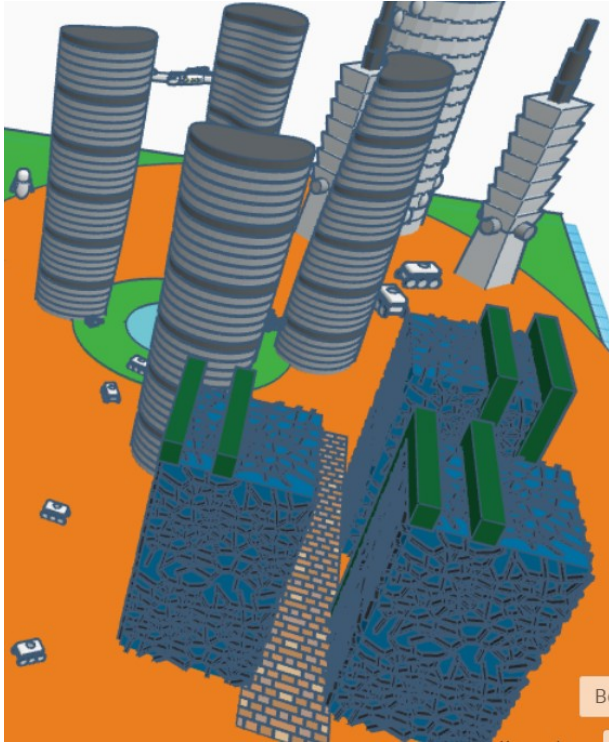


Második terepünk a „búra” alatti életet mutatja be.

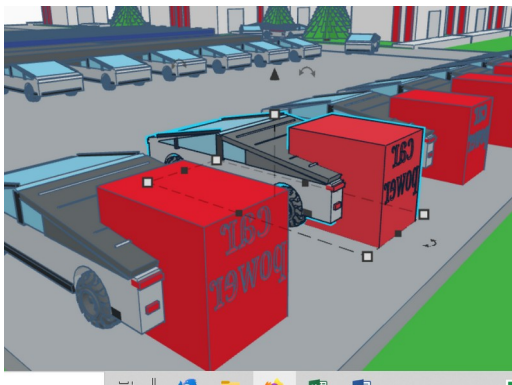
Ez hasonlít egy mai városhoz, de kicsit már modernebb.



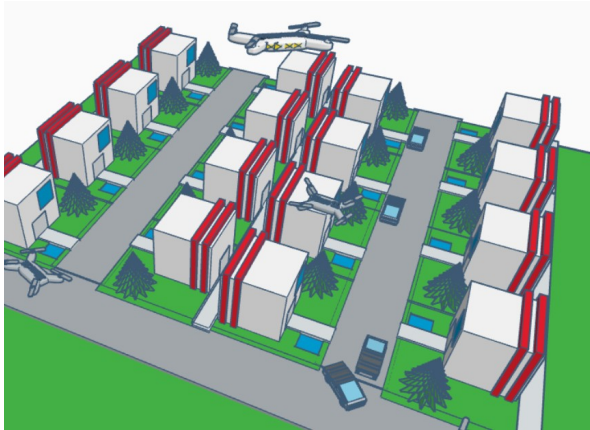
- irodaház komplexum, ahol ételszállító és egyéb szállító robotok járnak, fent pedig drónok közlekednek.



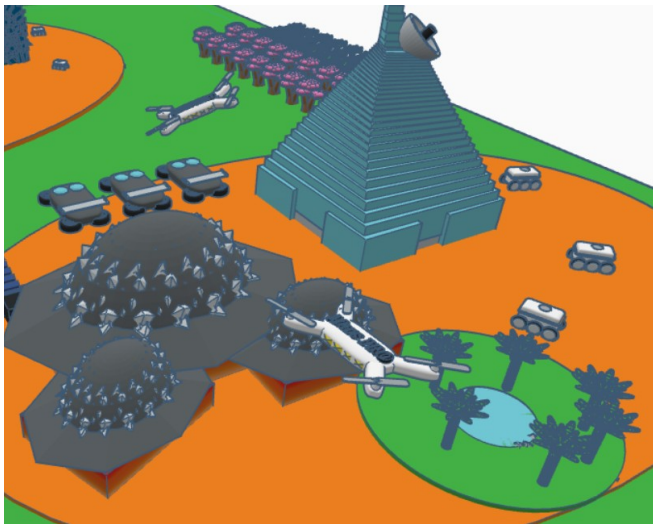
- A parkolóban az autók töltőkhöz csatlakozva sorakoznak.



- Egy lakópark, ahol az utakon elektromos autók, fent pedig drónok közlekednek.



- Ez pedig a tudományos kutató központ, innen irányítják azokat a kutatásokat, hogy melyik bolygó legyen a következő célpont az emberiség számára. Valamint más civilizáció létét is keresik.



Köszönjük a figyelmet: CADvelők csapata